

CARATTERISTICHE COSTRUTTIVE

- **Corpo monoblocco** in acciaio speciale cementato e temprato, nichelatura chimica "Niploy Process" per la massima resistenza alla corrosione.
- **Cilindro di sicurezza** protetto da una spessa corazza rotante antitrapano in acciaio speciale cementato e temprato.
- **Asta di chiusura** rotante, in acciaio cementato, temprato e nichelato con procedimento "Niploy Process"; (Ø 13 mm. per "Monolith", "EuroMonolith", "Thor" ed "EuroThor"; Ø 10 mm. per "Totem").
- **Meccanismo di chiusura** di tipo positivo con chiave estraibile solo a lucchetto chiuso.

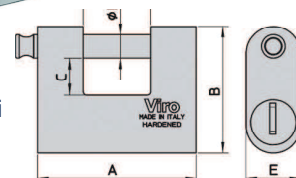
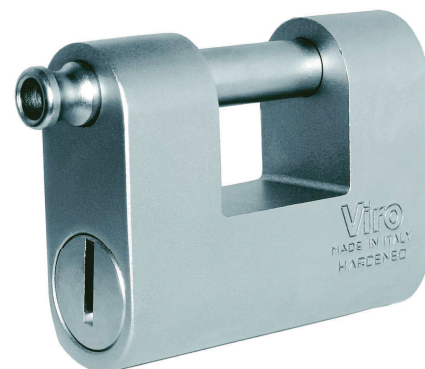
MONOLITH ED EUROMONOLITH

"Monolith" ed "EuroMonolith" sono figli di una nuova generazione di lucchetti dall'indiscutibile eleganza e sicurezza.

Il corpo monoblocco, l'asta di chiusura e la piastrina antitrapano del cilindro sono stati trattati con un sistema di nichelatura chimica innovativo e dall'altissimo standard qualitativo anticorrosione: il "NIPLOY PROCESS".

"Monolith" ed "EuroMonolith" danno una garanzia di massima **resistenza ed inattaccabilità**.

- **Meccanismo:**
 - √ primo set di pistoncini, contropistoncini e molle in acciaio inox temprato;
 - √ i restanti pistoncini e contropistoncini in ottone;
 - √ molle pistoncini e molle catenaccio in acciaio inox;
 - √ contropistoncini "a fungo" contro l'azione del grimaldello ("Monolith").
- **Elevatissima** resistenza al taglio ed alla corrosione (ideale per serrande, occhioli di portoni e cancelli a battente, catene etc.).
- **Testa** dell'asta a rottura programmata contro lo strappo.
- **Chiavi:** 2 in dotazione in ottone nichelato per "Monolith", a profilo Viro Top Security 2 piatte e reversibili per "EuroMonolith".
- **Profilo Top Security**, estrema precisione nelle cifrature che consente esecuzioni speciali anche dopo molti anni dall'acquisto ("Monolith"); chiavi piatte e reversibili fornite in busta sigillata con carta di proprietà che ne autentica la riservatezza ("EuroMonolith").
- **Per Monolith** disponibili versioni con chiave a profilo brevettato (marchio di forma) duplicabile esclusivamente da Viro (profilo **.PB**) oppure versioni con chiave duplicabile esclusivamente presso i Centri Autorizzati Viro (profilo **.PV**).
- **L'intercambiabilità del cilindro rende possibili, in modo semplice, tutti gli ammaestramenti.**
- **Sono possibili tutte le esecuzioni speciali per "Monolith"; KA di serie per "EuroMonolith".**



MONOLITH

ART.N.	Misure del corpo mm. A x B x E	Amp. allog. occhioli o catena mm. F x C	Diam.asta di chiusura mm. D	Chiavi Art. N.	Peso unitario gr.	Pezzi per confezione N.
4143	78 x 62 x 30	28 x 12,5	13	039	850	1
4144	87 x 70 x 30	37 x 20,5	13	039	1015	1



CILINDRO DI RICAMBIO con accessorio per le sostituzioni del cilindro	ART.N.
	4743

Per le versioni con chiave a profilo brevettato far seguire al codice articolo la sigla: **.PB** oppure **.PV**

EUROMONOLITH

2 chiavi piatte e reversibili fornite in busta sigillata con carta di proprietà che ne autentica la riservatezza.

ART. N.	Misure del corpo mm. A x B x E	Amp. allog. occhioli o catena mm. F x C	Diam.asta di chiusura mm. D	Chiavi Art. N.	Peso unitario gr.	Pezzi per confezione N.
4153	78 x 62 x 30	28 x 12,5	13	063.A	880	1
4154	87 x 70 x 30	37 x 20,5	13	063.A	1035	1



CILINDRO DI RICAMBIO A CHIAVE PIATTA con accessorio per le sostituzioni del cilindro	ART.N.
	4753

Per le versioni con chiave a profilo brevettato far seguire al codice articolo la sigla: **.PB** oppure **.PV**