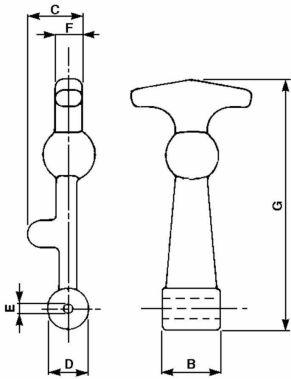


TIRANTI AGGANCIA COFANO MEDIO

Chiusure in gomma con mescole che garantiscono elasticità mantenendo il corretto "tiraggio" del cofano motore, nello stesso tempo la chiusura elastica permette di assorbire le vibrazioni anche di notevole ampiezza. Le applicazioni vanno dalla nautica alle macchine agricole fino a passare per l'auto motive e le auto storiche.



CARATTERISTICHE TECNICHE

Codice Articolo	A mm	B mm	C mm	D mm	E mm	F mm	G mm
73372	60.0	30.0	33.0	19.0	5.0	24.0	120.0