

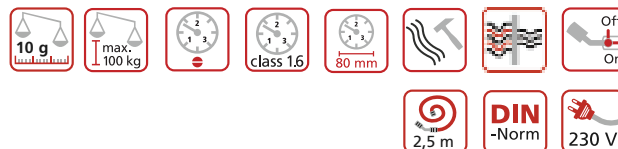
Tecnologia del condizionamento e della refrigerazione

Stazioni universali per vuoto e carica

ROKLIMA® MULTI 4F

Unità di controllo elettronica per vuoto e carica

L'innovativa unità che garantisce operazioni facili e sicure nei sistemi di refrigerazione. Con semplici comandi digitali le **4 funzioni (4F)** sono facilmente attuabili



R410A R22 R134A R407C R404A

Profilo del prodotto

CARATTERISTICHE

- La resistenza alla pressione fino a 80 bar garantisce la totale utilizzabilità anche con pompe di calore
- Massima praticità: tutto a portata di mano
- Menu di navigazione di semplice lettura: utilizzo facilitato
- Completamente automatica, lascia tempo per altri lavori
- Facile trasporto

DATI TECNICI

Peso:	17 kg
Vuoto finale:	1 x 10 ⁻² mbar
Peso max.:	fino a 100 kg
Precisione:	10 g
Lungh. tubi flessibili:	2.500 mm
Portata:	42 l / min



Display a 16 posizioni Display con 4 funzioni programmabili

Semplici inserimento dei parametri richiesti

Struttura metallica compatta e robusta

Componenti protetti

2 manometri „Pulse-free“, classe 1.6, 80 mm

Utilizzo universale per sistemi di condizionamento con tutti i refrigeranti

Pompa per il vuoto integrata. Capacità di aspirazione 42 l / min

Svuotamento come da norma DIN 8975

2 tubi flessibili (2.500 mm) della serie „Plus“ con rubinetto

Lavorazioni facili e sicure senza rischio di perdite

Bilancia estraibile programmabile da 100 kg con alloggiamento protetto

Livella per assicurare un perfetto posizionamento

Tubo capillare in materiale sintetico

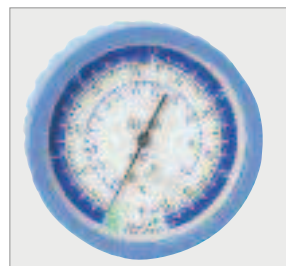
Sicurezza senza dispersioni nel riempimento



ROKLIMA PLUS 4F

Il set (No. 100000138) comprende: pompa bistadio da 42 l/min, 2 manometri (R22T 170701, R407C 170701, R410A 170709), 2 flessibili con rubinetto da 2500 mm (R22T 171534, R407C 171538, R410A 171535), 3 adattatori (1/4" SAE 173205, 5/16" SAE 173204), 2 riduttori (1/4" SAE - 5/16" SAE 01700RE), bilancia digitale di precisione fino a 100 kg, modulo di comando automatico, interruttore per vuoto e carica, olio minerale (169200).

3 tipologie di manometri per i diversi tipi di gas refrigeranti



Alloggiamento sicuro di tutte le componenti: manometri



Descrizione	kg		No.
ROKLIMA® MULTI 4F	17,0	1	100000138
Riduzioni 1/4" SAE F - 5/16" SAE M	0,1	1	170016

Tubi flessibili



Adattatori per bombole per bilancia No. 173204 / 05 e riduzioni 1/4"

