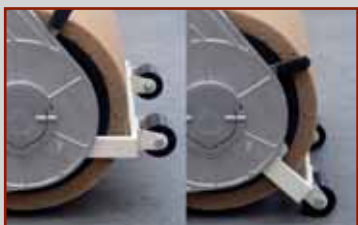


▷ ELETTROSPUGNE



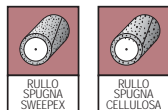
BERTA ADV



UTENSILI APPLICABILI



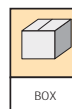
OPTIONAL



CARATTERISTICHE TECNICHE



IMBALLI



- Elettrospugna per la pulizia di pavimenti in cotto toscano, gres porcellanato, bi-monocottura, marmo, klinker, porfido, pietre naturali, ecc. dal prodotto sigillante (base cemento o resine epossidiche) in fase di sigillatura.
- Non vuota le fughe. Facilmente manovrabile, idonea anche per utilizzo in piccole superfici.
- Resa 100 m²/ora su superfici di media difficoltà.
- Durata rullo spugna da 150 a 2000 m².
- Spremitura del rullo spugna ed altezza barra con ruote regolabili separatamente.
- Sostituzione rullo spugna facilitata da dispositivi di sgancio rapido.
- Alimentazione acqua al rullo con nastro frangibolle.
- Manico pieghevole ad inclinazione ed altezza variabile.
- Componentistica in alluminio per ottenere la massima leggerezza e resistenza alla corrosione.
- Vasca (15 litri) facilmente estraibile in plastica antiurto, con ruote.
- Corredo: rullo spugna per sigillanti a base cemento, liquido antischiuma, manuale uso e manutenzione.

MODELLI E SPECIFICHE

Articolo	Barcode	Box	Lightning Bolt	M	Motor 1	Motor 2	Sponge	Sponge
399 ADV	8024648004529	1	230 V 50/60 Hz	Monofase	0,16 HP / 0,12 kW	2800/3360	Spugna "Avana"	21 / 25
399 ADV GB	8024648009685	1	110 V 50 Hz	Monofase	0,16 HP / 0,12 kW	2800		21
399 ADV USA	8024648009692	1	110 V 60 Hz	Monofase	0,16 HP / 0,12 kW	3360		25

DIMENSIONI E PESI

Modello	Dimensions	Weight	Dimensions	Weight
BERTA ADV	65x55xh 50 cm	29 Kg / 64 lbs	73x60xh 55 cm	29"x23 5/8"xh 21 5/8"



ROSINA



UTENSILI APPLICABILI



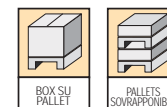
OPTIONAL



CARATTERISTICHE TECNICHE



IMBALLI



- Elettrospugna per la pulizia di pavimenti in cotto toscano, gres porcellanato, mono-bicottura, marmo, klinker, porfido, pietre naturali, ecc. dal prodotto sigillante (base cemento o resine epossidiche) in fase di sigillatura.
- Non vuota le fughe. Consigliata per medie, grandi superfici.
- Resa 100 m²/ora su superfici di media difficoltà.
- Durata rullo spugna da 150 a 2000 m².
- Spremitura del rullo spugna regolabile.
- Pressione del rullo spugna sul pavimento regolabile.
- Alimentazione acqua al rullo con nastro frangibolle.
- Manico pieghevole e ad inclinazione variabile con impugnatura ergonomica.
- Vasca (16 litri) estraibile con ruote.
- Corredo: rullo spugna per sigillanti a base cemento, manuale uso e manutenzione.

MODELLI E SPECIFICHE

Articolo	Barcode	Box	Lightning Bolt	M	Motor 1	Motor 2	Roller	Roller
380DF	8024648003249	1	230 V 50/60 Hz	Monofase	0,5 HP /0,37 kW	1400 /1680	Spugna "Avana"	18 / 22
380GB	8024648008985	1	110 V 50 Hz	Monofase	0,5 HP /0,37 kW	1400		18
380USA	8024648008992	1	110 V 60 Hz	Monofase	0,5 HP /0,37 kW	1680		22

DIMENSIONI E PESI

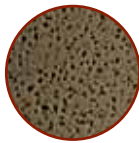
Modello	Dimensions 1	Dimensions 2	Weight 1	Weight 2	Dimensions 3	Dimensions 4	Weight 3	Weight 4
ROSINA	100x50xh 55 cm	40"x20"xh 21 5/8"	56 Kg	123 lbs	100x60xh 75 cm	40"x23"xh 29"	67 Kg	148 lbs



RULLI SPUGNA E LIQUIDO ANTISCHIUMA



380RULLO



AVANA



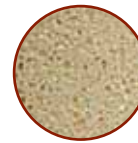
380RULSWE



SWEEPEX



380RULEPO



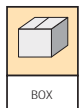
CELLULOSA



380ANTISC400

380ANTISC

IMBALLI



BOX

- Rullo spugna "Avana" per sigillanti a base cemento.
- Rullo spugna "Sweepex" ad altissimo assorbimento per sigillanti a base cemento.
- Rullo spugna "Cellulosa" per sigillanti a base resine epossidiche.

- Liquido antischiuma da utilizzare nel caso di eccessiva schiuma nella vasca.
- Dosaggio 5 ml per litro di acqua.
- Disponibile in confezione da 100 e 400 gr (3.5 e 14 oz).

RULLI SPUGNA

Articolo	Barcode	Imballi	Spugna	Dimensioni rullo		Peso		Dimensioni confezione		Peso confezione	
380RULLO	8024648004925	4	Avana	Ø 295x400 mm	Ø 11 5/8"x15 3/4"	1,9 Kg	4.2 lbs	75x60xh 40 cm	29"x23"xh 15"	10,6 Kg	23.4 lbs
380RULSWE	8024648003263	4	Sweepex			2 Kg	4.4 lbs			11 Kg	24 lbs
380RULEPO	8024648003270	4	Cellulosa			2,3 Kg	5 lbs			12,2 Kg	27 lbs

ANTISCHIUMA

Articolo	Barcode	Imballi	Peso	Peso	Peso	Peso	Dimensioni confezione		Peso confezione	
380ANTISC400	8024648011800	5	400 gr	14 oz	470 gr	16.6 oz	20x20xh 15 cm	8"x8"xh 6"	3 Kg	6.6 lbs
380ANTISC	8024648003256	10	100 gr	3.5 oz	120 gr	4.2 oz	27x10xh 15 cm	10 5/8"x4"xh 6"	1,3 Kg	2.9 lbs