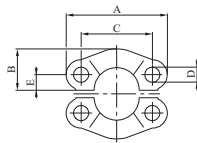


O83308

ISO/SAE CODE 61 SPLIT FLANGE CLAMPS - SAE J518 / ISO 6162-1
 ISO/SAE CODE 61 分片法兰管夹 - SAE J518 / ISO 6162-1
 ISO/SAE CODE 61 ZWEITEILIGER GEGENFLANSCH - SAE J518 / ISO 6162-1
 SEMIFLANGIA ISO/SAE CODE 61 - SAE J518 / ISO 6162-1

PART. REF.	HOSE BORE			DIMENSIONS mm				
	DN	inch	Size	B	A	C	D	E
O83308-08	12	1/2"	- 08	23,0	54,0	38,1	9,0	8,7
O83308-12	19	3/4"	- 12	26,1	65,1	47,6	11,0	11,1
O83308-16	25	1"	- 16	29,4	69,8	52,4	11,0	13,1
O83308-20	31	1.1/4"	- 20	36,5	79,4	58,7	12,0	15,1
O83308-24	38	1.1/2"	- 24	41,3	93,7	69,8	13,5	17,8
O83308-32	51	2"	- 32	48,4	101,6	77,8	13,5	21,4
O83308-40	63	2.1/2"	- 40	54,4	114,3	88,9	13,5	25,4
O83308-48	76	3"	- 48	65,3	135,0	106,4	16,5	30,9



O83609

ISO/SAE CODE 62 SPLIT FLANGE CLAMPS - SAE J518 / ISO 6162-2
 ISO/SAE CODE 62 分片法兰管夹 - SAE J518 / ISO 6162-2
 ISO/SAE CODE 62 ZWEITEILIGER GEGENFLANSCH - SAE J518 / ISO 6162-2
 SEMIFLANGIA ISO/SAE CODE 62 - SAE J518 / ISO 6162-2

PART. REF.	HOSE BORE			DIMENSIONS mm				
	DN	inch	Size	B	A	C	D	E
O83609-08	12	1/2"	- 08	23,8	56,3	40,5	9,0	9,1
O83609-12	19	3/4"	- 12	30,2	71,4	50,8	11,0	11,9
O83609-16	25	1"	- 16	34,9	80,9	57,1	13,0	13,9
O83609-20	31	1.1/4"	- 20	38,9	95,2	66,7	15,0	15,8
O83609-24	38	1.1/2"	- 24	47,6	112,7	79,4	17,0	18,2
O83609-32	51	2"	- 32	57,1	133,3	96,8	21,0	22,2