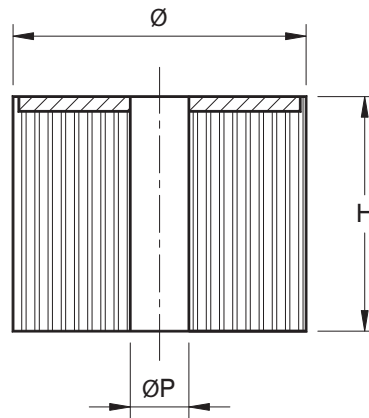


Type PFC

Antivibranti Cilindrici Cylindrical Antivibration Mountings



Impieghi:

- Gruppi elettrogeni
- Motori elettrici
- Strumentazioni
- Macchine agricole

Uses:

- Generators
- Electric Motors
- Instruments
- Agricultural Machineries



Codice ORMANT	Ø mm	H mm	Codice EAN
6100	30	20	8053307893860
6101	30	30	8053307893877
6102	40	20	8053307893884
6103	40	30	8053307893891
6104	40	40	8053307893907
6105	50	20	8053307893914
6106	50	30	8053307893921
6107	50	40	8053307893938
6108	60	20	8053307893945
6109	60	30	8053307893952
6110	60	40	8053307893969
6111	70	40	8053307893976
6112	75	25	8053307893983
6113	75	30	8053307893990
6114	75	40	8053307894003
6116	80	40	8053307894010
6115	100	40	8053307894027

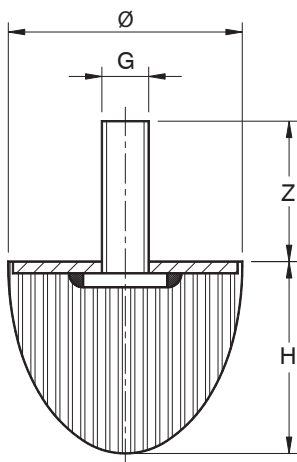
Antivibrante cilindrico passante con rondella zincata bianca.

Su richiesta anche con doppia rondella.
Cylindrical antivibration mounting with a passer-by hole and a white zinked washer.
By request also with double washer.

Articolo prodotto su richiesta del cliente con foro centrale personalizzabile (quota ØP).
The size of the central hole can be designed and produced on customer's request (hole's diameter ØP).

Type PC

Antivibranti Conici Conical Antivibration Mountings



Antivibranti con una vite di fissaggio e zincatura bianca.
Antivibration mountings with a fastening screw and white zinking.

Standard hardness / Durezza standard: 55 shore

On request / Su richiesta: 45/65 shore

*Under compression / In compressione

** Ex conical antivibration mounting PC 96/96 / Ex antivibrante PC 96/96

Codice ORMANT	Ø mm	H mm	G	Z mm	Max Load* (Kg)	Codice EAN
300	20	25	M6	18	20	8053307894034
301	25	17	M6	18	20	8053307894041
302	25	19	M6	18	20	8053307894058
303	25	22	M6	18	20	8053307894065
335	25	25	M6	18	20	8053307894072
351	25	30	M6	18	20	8053307894089
342	28	24	M6	18	20	8053307894096
304	30	14	M8	23	34	8053307894102
305	30	30	M8	23	34	8053307894119
334	30	36	M8	23	34	8053307894126
352	35	40	M8	23	33	8053307894133
327	40	30	M8	23	29	8053307894140
306	40	38	M8	23	39	8053307894157
307	40	60	M8	23	39	8053307894164
328	50	40	M10	27	57	8053307894171
308	50	50	M8	23	57	8053307894188
309	50	58	M8	23	57	8053307894195
310	50	61	M10	27	66	8053307894201
336	50	67	M8	23	66	8053307894218
329	60	50	M12	37	75	8053307894225
311	60	60	M12	37	75	8053307894232
312	70	46	M10	27	110	8053307894249
313	75	58	M12	37	110	8053307894256
341	75	70	M12	37	110	8053307894263
322	75	76	M12	37	117	8053307894270
340	75	90	M12	37	117	8053307894287
350	95	75	M16	47	199	8053307894294
323**	100	80	M16	47	199	8053307894300
330	125	100	M16	45	340	8053307894317