



- » I13 D Ex tD A22 Tx IP66
- » TÜV NORD Dichiarazione conformità Numero TÜV 05 ATEX 2768X
- » Attrezzature e sistemi di protezione destinati ad essere utilizzati in atmosfera potenzialmente esplosiva (zona 22) - Direttiva 94/9 / CE
- » CONFORMITÀ REQUISITI ESSENZIALI DI SICUREZZA E DI TUTELA DELLA SALUTE
- » IEC 60079-10-2



# GAMMA STANDARD MVE



## MICRO - 3000/3600 rpm



### TRIFASE

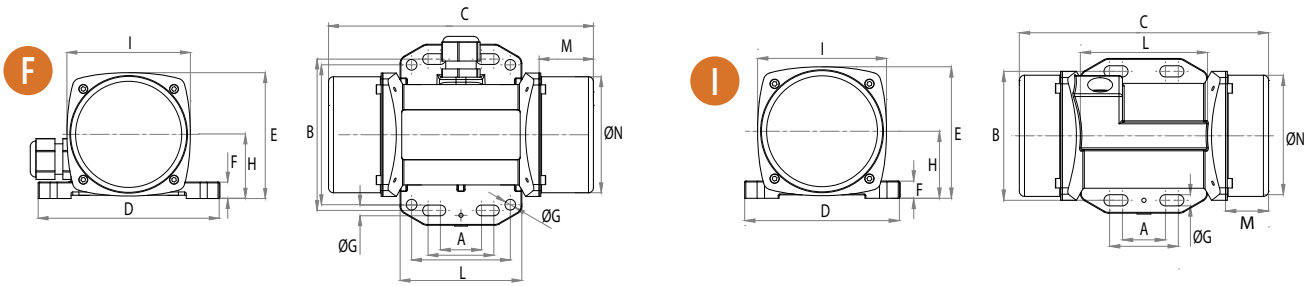
Wm (kgcm)		Modello		Forza centrifuga (kg)		Peso (kg)		CARATTERISTICHE ELETTRICHE						CERTIFICATI			
								Potenza in ingresso (kW)		Corrente nominale A max			Passacavo	Per 60Hz	Per 50Hz		
50Hz	60Hz	50Hz	60Hz	50Hz	60Hz	50Hz	60Hz	50Hz (230V)	50Hz (400V)	60Hz (460V)	Metrico	 Classe II Div.2		 II3D	Temp. Classe	Temp. Classe	
0,40	0,40	MICRO 21		20	29	2		0,04	0,04	0,16	0,12	0,12	M16	 Classe II Div.2	 II3D	T4	100°C
0,90	0,90	MICRO 41		45	65	2,4		0,06	0,06	0,30	0,18	0,18	M16	 Classe II Div.2	 II3D	T4	100°C

### MONOFASE

Wm (kgcm)		Modello		Forza centrifuga (kg)		Peso (kg)		CARATTERISTICHE ELETTRICHE						CERTIFICATI	
								Potenza in ingresso (kW)		Corrente nominale A max			Passacavo	Per 60Hz	Per 50Hz
50Hz	60Hz	50Hz	60Hz	50Hz	60Hz	50Hz	60Hz	50Hz (230V)	60Hz (115V)	Metrico	Temp. Classe	Temp. Classe			
0,08	0,08	MICRO 3 M		4	6	1,6		0,03	0,04	0,30	0,80	M16	T4	100°C	
0,12	0,12	MICRO 6 M		6	9	1,6		0,03	0,04	0,30	0,80	M16	T4	100°C	
0,40	0,40	MICRO 21 M		20	29	2		0,04	0,07	0,20	0,80	M16	T4	100°C	
0,90	0,90	MICRO 41 M		45	65	2,4		0,05	0,07	0,25	0,80	M16	T4	100°C	

\* NOTA: Condensatore integrato al cavo

Per convertire i kg in Newton:  $N = 9,81 \cdot kg$



Modello		Disegno	DIMENSIONI DI INGOMBRO (Mm)												
			C	M	A	B	Ø G	Fori	D	E	F	H	I	L	N
50Hz	60Hz		50Hz	50Hz	Foratura multipla			No.							
MICRO 21/3		F	145	25	25-40	92"	6,5"	4	110	76,5	10	39	75	74	70,5
					60"	85"	6,5"								
MICRO 41/3		F	161	33	25-40	92"	6,5"	4	110	76,5	10	39	75	74	70,5
					60"	85"	6,5"								

Nome motore		Disegno	DIMENSIONI DI INGOMBRO (Mm)												
			C	M	A	B	Ø G	Fori	D	E	F	H	I	L	N
50Hz	60Hz		50Hz	50Hz	Foratura multipla			No.							
MICRO 3/3 M		F	145	25	25-40	92"	6,5"	4	110	76,5	10	39	75	74	70,5
					60"	85"	6,5"								
MICRO 6/3 M		I	145	25	25-40	75"	6,5"	4	90	76,5	10	39	75	74	70,5
					-	-	-								
MICRO 21/3 M		F	145	25	25-40	92"	6,5"	4	110	76,5	10	39	75	74	70,5
					60"	85"	6,5"								
MICRO 41/3 M		F	161	25	25-40	92"	6,5"	4	110	76,5	10	39	75	74	70,5
					60"	85"	6,5"								

NOTA: Dimensioni con grado di accuratezza approssimativa in relazione a UNI 22768/1.

Le informazioni fornite non offrono alcuna garanzia, rappresentazione, induzione o licenza di alcun tipo. Esse si basano sulle migliori conoscenze OLI o sono ottenute da fonti ritenute accurate, di conseguenza OLI non si assume alcuna responsabilità legale.