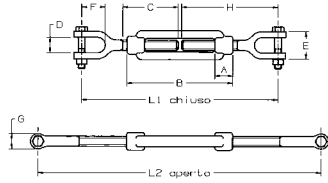


160 

TENDITORI A DUE FORCELLE
TURNBUCKLES JAW AND JAW
TENDEURS A DEUX CHAPES
SPANNSCHLÖSSER MIT ZWEI GABELN

Acciaio Fe 430 B
Steel Fe 430 B
Acier Fe 430 B
Stahl Fe 430 B

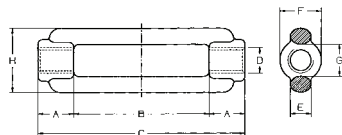


Misura Size Mesure Abmessung	A	B	C	D	E	F	G	H	L1	L2	Bullone Bolt Boulon Bolzen	S.W.L.	Peso Weight Poids Gewicht
	mm	mm	mm	mm	mm	mm	mm	mm	mm	mm	mm	Kg	Kg
M 6	12	110	53	10	25	20	17	90	190	265	6 x 25	230	0,090
M 8	15	120	53	10	25	22	17	90	190	265	6 x 30	230	0,220
M 10	18	125	66	12	30	25	20	105	215	290	8 x 35	440	0,330
M 12	21	125	66	14,5	32	30	23	105	215	290	10 x 40	600	0,580
M 14	23	140	78	19	41	38	31	131	270	350	12 x 50	600	1,040
M 16	27	170	86	19	41	38	31	142	290	395	12 x 50	800	1,210
M 18	27	175	103	21	49	44	34	165	335	440	16 x 60	1650	2,020
M 20	34	200	103	21	49	45	36	165	335	455	16 x 60	1650	2,140
M 22	34	215	115	24,5	54	50	38	185	370	515	20 x 65	2600	3,370
M 24	39	255	123	25	58	56	40	200	420	585	20 x 75	2600	3,770
M 27	45	255	123	29	62	60	47	200	425	595	20 x 80	2600	6,120
M 30	45	255	123	32	70	70	53	220	475	610	24 x 85	3400	7,540
M 33	45	255	150	40	78	78	70	270	548	768	27 x 95	4000	8,940
M 36	55	295	170	45	90	85	78	300	596	821	30 x 115	4800	12,980
M 39	63	330	170	45	105	90	80	300	599	864	36 x 130	5600	16,010

14 

CANAULE
TURNBUCKLES BODIES
CAGES POUR TENDEURS
SPANNSCHLÖSSMUTTERN

Acciaio Fe 430 B
Steel Fe 430 B
Acier Fe 430 B
Stahl Fe 430 B

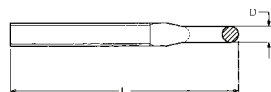
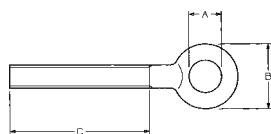


Misura Size Mesure Abmessung	A	B	C	E	F	G	H	S.W.L.	Peso Weight Poids Gewicht
	mm	mm	mm	mm	mm	mm	mm	Kg	Kg
M 5	9	60	79	5	9	7	16,5	140	0,030
M 6	10	68	88	6	10	7,5	17,5	225	0,030
M 8	12	86	110	7	14	9,5	22	410	0,060
M 10	15	100	130	8	16	12	27	650	0,110
M 11	17,5	100	135	9	19	13,5	29	790	0,130
M 12	18	104	140	10	20	14	30	930	0,160
M 14	20	130	170	11	22	18	36	1330	0,240
M 16	22,5	145	190	13	25	20	40	1770	0,370
M 18	27	146	200	15	30	22	45	2200	0,660
M 20	30	160	220	16	32	24	49	2700	0,660
M 22	33	176	242	18	37	29	55	3300	0,970
M 24	39	177	255	20	39	30	60	3920	1,230
M 27	43	214	300	23	45	32	70	4950	1,850
M 30	45	165	255	23	45	34	74	6250	1,850
M 33	48	204	300	28	52	36	80	7560	2,960
M 36	55	185	295	28	55	40	86	9100	3,150
M 39	58	194	310	32	61	43	94	10600	4,040
M 42	63	204	330	32	63	50	104	12500	6,500
M 45	78	199	355	40	80	65	135	14400	9,100
M 48	78	199	355	40	80	65	135	16500	9,100
M 52	78	199	355	40	80	65	135	18100	9,100
M 56	78	199	355	40	80	65	135	23000	9,100

15

VITE AD OCCHIO PER TASSELLI
EYES
ANNEAUX
ÖSEN

Acciaio Fe 430 B
Steel Fe 430 B
Acier Fe 430 B
Stahl Fe 430 B



Misura Size Mesure Abmessung	A	B	C	D	L	S.W.L.	Peso Weight Poids Gewicht
	mm	mm	mm	mm	mm	Kg	Kg
M 5	8	16	50	4	69	140	0,011
M 6	10	18	55	4	79	225	0,016
M 8	11	21	60	5	88	410	0,035
M 10	14	27	73	6,5	110	650	0,060
M 12	17	33	90	8	129	930	0,110