

# PROMOZIONE PRODOTTI



VALIDA DAL 1 MARZO AL 31 LUGLIO

## TERMOMETRO AD INFRAROSSI "IR" ARW 835A

Il Pirometro Ottico ARW-835A è l'ultimo nato in casa ARWMisure. Questo strumento è in grado di misurare la temperatura a distanza con un campo di misura da  $-50^{\circ}\text{C}$  a  $+800^{\circ}\text{C}$  con la risoluzione di  $0.1^{\circ}\text{C}$ . Grazie ad un puntatore laser circolare permette di individuare con precisione l'area di misurazione senza dover fare calcoli particolare delle dimensione dell'oggetto testato. Il design moderno e l'impugnatura ergonomica lo rendono uno strumento pratico e semplice da utilizzare. Il fattore di rilievo è certamente la sensazione di robustezza data dallo strumento e la dotazione di un Display ad elevata visibilità



### CARATTERISTICHE PRINCIPALI

- Dotato di Puntatore con laser Circolare per identificazione immediata area di misura
- Display Luminescente di nuova generazione per una visione ottimale in qualsiasi situazione
- Dotato di ingresso per Sonda di temperatura esterna tipo K
- Ampio campo di misura  $-50.0^{\circ}\text{C}$  a  $800^{\circ}\text{C}$  con rapporto distanza / dimensioni oggetto 16:1

PREZZO PROMO  
**€ 125,00**

### SPECIFICHE TECNICHE

- Gamma di temperatura IR
- Tempo di risposta IR
- Risoluzione
- Precisione IR
- $-50^{\circ}\text{C} \sim 800^{\circ}\text{C} / -58^{\circ}\text{F} \sim 1472^{\circ}\text{F}$
- Inferiore a 150ms
- $0.1^{\circ}\text{C}$
- $\pm/-2.0\%$  in lettura

## PINZA AMPEROMETRICA PROFESSIONALE E MULTIFUNZIONE AC / DC ARW-3383

Strumento professionale per utilizzi pesanti AC, AC/DC True RMS con funzione Autorange. Dotata di numerose funzioni tra cui il doppio ingresso in temperatura per Termocoppie tipo K e la connessione Bluetooth per il collegamento a Smartphone e Tablet attraverso APP gratuita. Struttura compatta e solida con un ampio display retroilluminato e una protezione antiurto per proteggerla da eventuali cadute accidentali.

### CARATTERISTICHE PRINCIPALI

- Doppio Ingresso per termocoppie tipo K
- Elevata risoluzione con 50.000 punti display
- Funzione RMS ACV / ACA
- Fornita completa di CD software per gestione dati a PC
- Maggiore sicurezza delle misure grazie alla protezione antiurto che avvolge lo strumento
- Applicazione scaricabile gratuitamente sul proprio Smartphone o Tablet (APP Compatibile ios/Android)

PREZZO PROMO  
**€ 199,00**

### SPECIFICHE TECNICHE

#### FUNZIONE

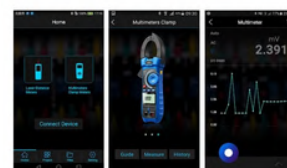
- Voltaggio DC
- Voltaggio AC
- Corrente DC
- Corrente AC
- Corrente DC  $\mu\text{A}/\text{mA}$
- Corrente AC  $\mu\text{A}/\text{mA}$
- Resistenza
- Temperatura
- Capacità
- Frequenza
- Continuity check
- Test Diodi

#### MAX. RANGE

- 600V
- 600V
- 1000A
- 1000A
- 5000.0 $\mu\text{A}$ /500.00mA
- 5000.0 $\mu\text{A}$ /500.00mA
- 50M $\Omega$
- 1000 $^{\circ}\text{C}$ / 1832 $^{\circ}\text{F}$
- 5mF
- 10MHz
- Segnale sonoro, Buzzer a 35 $\Omega$
- Test corrente 0.3mA

#### BASIC ACCURACY

- $\pm(0.1\%+4d)$
- $\pm(1.0\%+3d)$
- $\pm(2.5\%+5d)$
- $\pm(2.5\%+5d)$
- $\pm(1.0\%+3d)$
- $\pm(1.5\%+30d)$
- $\pm(3.0\%+5d)$
- $\pm(1.0\%+2.5^{\circ}\text{C}/4.5^{\circ}\text{F})$
- $\pm(3.5\%+10d)$
- $\pm(0.3\%+2d)$



# PROMOZIONE PRODOTTI



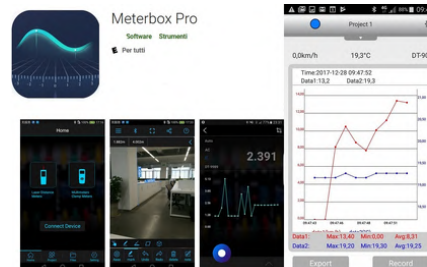
VALIDA DAL 1 MARZO AL 31 LUGLIO

## TERMO-ANEMOMETRO COMPATTO A VENTOLINA ARW-90

Anemometro portatile digitale compatto dotato di ventolina incorporata per la misura della velocità di flussi d'aria con possibilità di gestione attraverso Applicazione Mobile da installare gratuitamente sul proprio Smartphone o Tablet.

### CARATTERISTICHE PRINCIPALI

- Misure di velocità e portata di flussi d'aria in modo semplice e veloce
- Dotato di sensore a ventolina incorporata con campo di misura da 0 a 25m/s
- APP mobile disponibile gratuitamente per gestione su Smartphone e Tablet
- Ampio display retroilluminato con indicazione simultanea della velocità e temperatura



**PREZZO PROMO**  
**€ 88,00**

#### VELOCITÀ

- m/s (metri al sec.)
- km/h (kilometri/ora)
- ft/min (feet per minute)
- mph (miglia per ora)
- knots (nodi nautica MPH)

#### TEMPERATURA

#### RANGE

- 1.10 - 25.00 m/s
- 1.4 - 54.0 km/h
- 80 - 2980 ft/min
- 0.9 - 33.0 mph
- 0.8 to 39.0 knots

#### RANGE

- -10C° - 60C° (14 - 140°F)

#### RISOLUZIONE

- 0.01 m/s
- 0.1 km/h
- 1 ft/min
- 0.1 mph
- 0.1 knots

#### RISOLUZIONE

- 0.1°F/C

#### PRECISIONE

- ± (3.5% + 0.20 m/s)
- ± (3.5% + 0.8 km/hr)
- ± (3.5% + 40 ft/m)
- ± (3.5% + 0.4 MPH)
- ± (3.5% + 0.4 knots)

#### ACCURATEZZA

- 2.0°C (4.0°F)

## FONOMETRO DIGITALE COMPATTO ARW-95

Fonometro portatile digitale compatto dotato di sistema di trasmissione dati Bluetooth per connessione a Smartphone e Tablet attraverso APP dedicata scaricabile gratuitamente

### CARATTERISTICHE PRINCIPALI

- APP dedicata scaricabile gratuitamente per connessione a Smartphone o Tablet
- Funzione di misura Max e Min per visualizzazione valori massimo e minimo
- Selezione frequenza di pesatura A/C
- Ampio Display retroilluminato

**PREZZO PROMO**  
**€ 78,00**



### SPECIFICHE TECNICHE

- Campo di misura
- Risoluzione
- Precisione
- Frequenza
- 35 ~ 130dB
- 0.1dB
- ±3.0dB(ref 94dB@1kHz)
- 31.5 ~8kHz

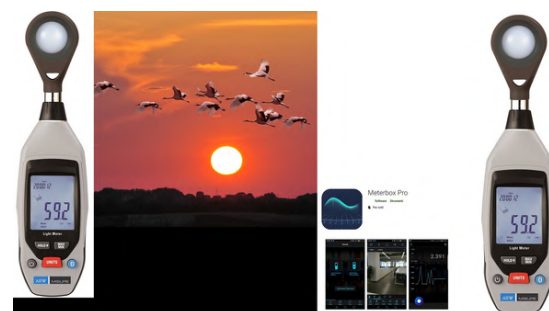
## LUXMETRO DIGITALE COMPATTO ARW-92

Luxmetro Portatile digitale compatto con interfaccia Bluetooth e Applicazione per collegamento a Smartphone o Tablet. Campo di misura esteso fino a 40.000 Lux.

### CARATTERISTICHE PRINCIPALI

- Ampio campo di misura fino a 40.000 Lux
- Funzione di rilevazione del valore massimo e minimo e tasto Hold per blocco lettura
- Connessione Bluetooth e APP per connessione diretta al proprio Smartphone o Tablet
- Ampio display con visualizzazione grafica e retroilluminazione

**PREZZO PROMO**  
**€ 88,00**



### SPECIFICHE TECNICHE

- Campo di misura
- Risoluzione
- Precisione
- Tempo di campionamento
- 40,000Lux /Fc
- 0.1Lux/0.01Fc
- ±5%±10d(<10,000Lux)
- 1.5 volte al secondo (approx.)

# PROMOZIONE PRODOTTI



VALIDA DAL 1 MARZO AL 31 LUGLIO

## TACHIMETRO OTTICO MECCANICO ARW AT-8

Il contagiri ARW AT-08 è un tachimetro portatile a doppia tecnologia con lettura sia ottica che meccanica con l'utilizzo di un sistema ad incastro dotato di puntalino per la misurazione della velocità di rotazione "RPM" giri al minuto e una rotellina per la velocità lineare, metri al minuto. Nella modalità ottica, questo tachimetro è dotato di un puntatore a laser per facilitare la centratura dell'oggetto da misurare.

### CARATTERISTICHE PRINCIPALI

- Ampio campo di misura e alta risoluzione
- Display LCD a 5 cifre, 40 memorie di lettura
- Sistema di misura Ottico e meccanico
- Puntatore laser integrato

PREZZO PROMO  
**€ 118,00**



### SPECIFICHE TECNICHE

- Display
- Precisione
- Range
- Risoluzione
- 5 digits LCD display
- $\pm(0.05\%+1 \text{ digits})$
- (Contatto) 2 - 20,000RPM, g/min (ottico) 2 - 99,999RPM, g/min (Conteggio totale) 1 - 99,999
- 0.1 RPM (2 - 9999.9 RPM).1 RPM. (oltre 10000 RPM)

## TEST DI ADESIONE RIVESTIMENTI PULL-OFF ARW-T05

Il test di adesione per rivestimenti pull-off ARW-T05 è uno strumento portatile utilizzato per misurare il grado di adesione di un rivestimento con metodo a strappo, attraverso un sistema a pressione viene misurata la forza necessaria per strappare una piattaforma di diametro specifico del rivestimento dal suo substrato. Il valore espresso in pressione viene visualizzata su un LCD digitale e rappresenta la forza di adesione del rivestimento al substrato sfruttando il metodo di prova secondo le specifiche ISO 4624

### CARATTERISTICHE PRINCIPALI

- Fornito con certificato di calibrazione del costruttore
- Conforme alle normative ASTM D4541, ISO 4624, ASTM D7234, ISO 16276-1
- Memoria dati interna per slavataggio automatico di tutti i risultati relativi al test eseguito
- Batteria al litio ricaricabile incorporata, non necessita di alcuna fonte di alimentazione esterna
- Elevata precisione grazie al sensore professionale che garantisce una risoluzione di 0,01 MPa

PREZZO PROMO  
**€ 1790,00**



### SPECIFICHE TECNICHE

- Scala di misura
- Risoluzione
- Precisione
- Dimensione piattaforme "Dolly"
- 0÷3000 PSI / 0÷20 MPa risoluzione
- 1 PSI / 0.01 MPa
- $\pm 1\%$  fondo scala
- 20 mm standard ( 10/14/50 mm opzionali)

# PROMOZIONE PRODOTTI



VALIDA DAL 1 MARZO AL 31 LUGLIO

## RUGOSIMETRO PORTATILE DIGITALE ARW-100

Questo Rugosimetro portatile rappresenta la soluzione più compatta e semplice da utilizzare per la misura del grado di rugosità di una superficie. Grazie al sistema di traslazione e al tastatore incorporato permette un appoggio dello strumento per mezzo di una sola mano con un minimo ingombro. Il suo campo di misura consente di assolvere la maggior parte delle esigenze in campo delle lavorazioni meccaniche su materiali metallici e non metallici (tornitura, fresatura, retifica, ecc...). Inoltre permette di valutare la ruogosità anche su altre tipologie di materiali purchè con un grado di durezza sufficiente, Esempio plastica, vetro, ecc...

### CARATTERISTICHE PRINCIPALI

- Misura di 4 parametri di rugosità, Ra, Rz, Rq, Rt
- Tastatore dotato di protezione con finestra di chiusura a scorrimento
- Display OLED visibile in qualsiasi angolazione
- provino di rugosità incluso bella dotazione standard

PREZZO PROMO  
**€ 890,00**



### SPECIFICHE TECNICHE

- Parametri di rugosità
- Corsa tastatore
- Cutt-off selezionabili
- Range di misura
- Precisione
- Ra, Rz, Rq, Rt
- 6 mm
- 0,25/ 0,8 mm / 2,5 mm
- Ra: 0,05 - 10,0 µm Rz: 0,1 - 50 µm
- ±15 %

## SPESSIMETRO PER RIVESTIMENTI ARW-1920

Spessimetro per rivestimenti a doppia tecnologia "FN" per substrati ferrosi e non ferrosi (magnetici e amagnetici), dotato di una funzione di registrazione dati e fornito completo di interfaccia USB e software di trasferimento e gestione dati. Una soluzione perfetta per qualsiasi misurazione dello strato di rivestimento, sia esso verniciatura, smaltatura, zincatura, cromatura, anodizzazione alluminio, ecc.

### CARATTERISTICHE PRINCIPALI

- Preciso e affidabile per la misura dello spessore di un rivestimento in pochi secondi
- Tecnologia di misura FN per substrati metallici ferrosi e non ferrosi (magnetici e amagnetici)
- Funzione statistica e memoria dati interna
- Fornito completo di interfaccia software e cavo per trasferimento e gestione dati a PC

PREZZO PROMO  
**€ 490,00**



PC Software



Fe probe

NFe Probe

### SPECIFICHE TECNICHE

- Campo di misura
- Principio di misura
- Risoluzione
- Precisione
- 0-1250 µm FE/NFE
- Induzione magnetica (Fe) & correnti parassite (NFe)
- 0,1µm
- ± (2% della lettura +1) µm

# PROMOZIONE PRODOTTI



VALIDA DAL 1 MARZO AL 31 LUGLIO

## SPESSEMETRO PER RIVESTIMENTI ARW-2300

Strumento in grado di misurare in modo rapido, non distruttivo e preciso lo spessore del rivestimento non magnetico su substrati metallici magnetici e non magnetici. Allo stesso tempo, l'ARW-2300 consente di identificare automaticamente il substrato metallico magnetico e il substrato metallico non magnetico. Dotato di un ampio display a colori ad alta definizione permette di identificare i valori in maniera chiara e precisa. L'ARW-2300 trova particolare applicazione nell'industria dei rivestimenti, verniciature industriali, carrozzerie, industrie galvaniche, nell'industria della lavorazione dei metalli, nell'industria chimica, nell'ispezione e collaudo dei prodotti e in altre aree di verifica.

### CARATTERISTICHE PRINCIPALI

- Funzionamento del menù ed ampio display HD grafico a colori
- Due metodi di misurazione: misurazione singola, misurazione continua
- Calibrazione di base e calibrazione del punto zero disponibili
- Doppia tecnologia di misura, per substrati ferrosi e non ferrosi (F / FN)

PREZZO PROMO  
**€ 238,00**

### SPECIFICHE TECNICHE

- Campo di misura
- Risoluzione
- Errore di misura
- Diametro minimo del substrato metallico magnetico
- Spessore minimo del substrato metallico magnetico
- Raggio minimo di curvatura per substrato magnetico convesso
- Raggio minimo di curvatura per substrato magnetico concavo
- Diametro minimo del substrato metallico non magnetico
- Spessore minimo del substrato metallico non magnetico
- 0 ~ 1300um/51mil
- (0.1µm(100µm),1µm(≥100µm))/0.1mil
- ≤150µm ±5µm
- >150µm ±(3%H+1µm)
- 12mm
- 0.5mm
- 2mm
- 11mm
- 50mm
- 0.5mm



## SPESSEMETRO AD ULTRASUONI ARW-1930

Questo spessimetro per materiali digitale sfrutta il principio di funzionamento ad ultrasuoni per misurare lo spessore di svariate tipologie di metalli e non solo, è in grado di rilevare lo spessore su metalli quali acciaio, ghisa, alluminio, rame, ottone, ecc...e non metallici come plastica, vetro, ceramica e altro ancora. Nel caso di materiali non metallici è opportuno verificare prima la possibilità e il campo di misura in seguito alle proprie esigenze previo un contatto con il nostro personale tecnico. Il campo di misurazione dipende dalla tipologia di materiale e dalla sonda impiegata, l'appoggio avviene in modo semplice e veloce da un solo lato senza necessità di riscontro dalla parte opposta.

### CARATTERISTICHE PRINCIPALI

- Dotato di blocco di calibrazione incorporato per semplificare la taratura e il riconoscimento della sonda
- Dotato di due sonde di misura, una dritta e l'altra a 90°
- Sistema di misura a sonda doppia con risoluzione 0.01 mm
- interfaccia dati con fornitura di software per gestione e trasferimento a PC

PREZZO PROMO  
**€ 490,00**

### SPECIFICHE TECNICHE

- Campo di misura
- Velocità ultrasuoni
- Risoluzione
- Precisione
- 0,75 - 350mm (dipende dalla sonda utilizzata e da materiale misurato)
- 1000-9999m/sec
- 0,01 mm
- 0,5% della misura + 0,01 mm (calibrando la velocità US specifica del materiale)



# PROMOZIONE PRODOTTI



VALIDA DAL 1 MARZO AL 31 LUGLIO

## SPESIMETRO AD ULTRASUONI ARW-1300

L'ARW-1300 sfrutta la tecnologia ad ultrasuoni per la misurazione dello spessore di un materiale attraverso il semplice appoggio della sonda sulla superficie. Questo spessimetro è in grado eseguire misurazioni rapide ed accurate dello spessore di diversi materiali o parti di produzione industriale, nonché monitorare tubazioni e recipienti a pressione delle apparecchiature di produzione e il grado di corrosione di varie parti in uso. L'ampio display HD a colori consente una lettura chiara e precisa dei valori misurati, anche in condizioni di scarsa illuminazione. È ampiamente utilizzato nella produzione, nella lavorazione dei metalli, nell'ispezione delle merci, e in altre aree di controllo.

### CARATTERISTICHE PRINCIPALI

- Misura dello spessore istantaneo di un materiale
- Ampio display HD con schermo retroilluminato a colori
- Due modalità di calibrazione (calibrazione della velocità del suono e calibrazione base)
- Funzione di archiviazione dati
- Due sonde di misura in dotazione

PREZZO PROMO  
**€ 390,00**



### SPECIFICHE TECNICHE

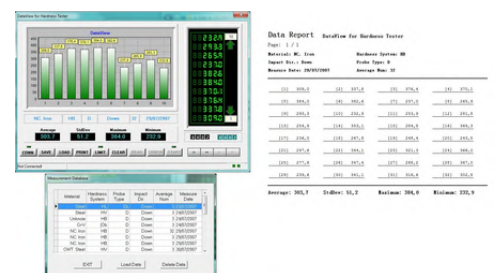
- Campo di misura
- Archivio dati
- Selezione della sonda
- Frequenza di funzionamento
- Errore di misurazione
- Risoluzione
- Limite inferiore di misura del tubo
- Campo di regolazione della velocità del suono
- 1.00~300.0mm
- 1500
- $\sqrt{\quad}$
- 5MHz/2.5MHz
- $\pm(0.5\%H+0.05)mm$
- 0.01mm(1.00 to 99.99mm)
- 0.1mm(100 to 300mm)
- $\Phi 20 \times 3mm$  (steel)
- 1000~9999m/s

## DUROMETRO PORTATILE PER METALLI ARW-220

Durometro portatile digitale compatto e semplice da utilizzare, particolarmente indicato per la misurazione della durezza su superfici solide anche di grandi dimensioni difficilmente accessibili con altri strumenti. Utilizza il metodo di misura a rimbalzo (Leeb test) con l'ausilio di uno strumento di battuta (sonda) in grado di rilevare la durezza su svariati tipi di materiale e di convertire il valore nelle principali scale di misura (rockwell B, Rockwell C, Brinell, Vickers).

### CARATTERISTICHE PRINCIPALI

- Memoria dati interna e software di gestione e trasferimento a PC
- Fornito completo di provino per il controllo e la calibrazione
- Conversione diretta nelle maggiori scale di misura della durezza HRC-HRB-HV-HB-HSD-HL
- Misurazione possibile in qualsiasi direzione



PREZZO PROMO  
**€ 650,00**

### CAMPI DI MISURA

Scale	Materiali	Min	Max
• Acciaio e	• HRC	• 19,8	• 68,5
• leghe di	• HRB	• 59,6	• 99,6
• acciaio	• HSD	• 26,4	• 99,5
	• HB	• 140,0	• 651,0
	• HV	• 83,0	• 976,0

### SPECIFICHE TECNICHE

- HL display
- Precisione
- LCD
- Risoluzione
- da 170 a 960 HLD (Sonda tipo "D" standard)
- 1% (su 800 HLD)
- LCD retroilluminato (128x34mm)
- 1 HL, 1 HV, 1 HB, 0.1 HRC, 0.1HRB, 1 HSD

# PROMOZIONE PRODOTTI



VALIDA DAL 1 MARZO AL 31 LUGLIO

## KIT LAMPADA DI WOOD A LED ARW-UV180

La lampada a raggi ultravioletti ARW-UV180 è anche chiamata Faretto di Wood, Lampada a luce nera, Lampada UV e lampada fluorescente per il rilevamento delle perdite!

Si tratta di una piccola torcia dotata di batterie al litio con tecnologia a luce fredda a LED che offre una durata di circa 50000 ore di utilizzo. Le lampade ultraviolette ARW-UV180 producono una potente luce ultravioletta concentrata e costante, il tasto di accensione e spegnimento è posizionato dietro la lampada per evitare l'avvio accidentale e la batteria viene caricata per circa 6 ore utilizzando normali prese di corrente. Lo spettro della luce nera della lampada ARW-UV180 è puro, un componente UV-A saturo e un filtro per la luce nera, elimina completamente la luce visibile, la luce nociva, per il rilevamento della fluorescenza nel campo dei controlli non distruttivi "CND" per il rilevamento dei difetti e cricche sui materiali e sulle saldature, il rilevamento di contaminazioni da macchie d'olio, il rilevamento delle perdite e l'esplorazione dei minerali.



### CARATTERISTICHE PRINCIPALI

- Pronta all'uso, accensione e spegnimento senza preriscaldamento.
- Schermata dalle interferenze elettromagnetiche, può funzionare in un forte campo magnetico.
- Autonomia elevata, ben 50.000 ore di durata della lampada a LED
- Sicurezza e purezza spettrale, esente da componenti UV-B e UV-C
- Tutti i componenti, inclusa la Torcia, sono certificati RoHS secondo 2002/9

PREZZO PROMO  
**€ 590,00**

### ALCUNE APPLICAZIONI TIPICHE DELLA TORCIA ULTRAVIOLETTA ARW-UV180:



- Rilevamento delle impronte digitali
- Contaminazione: l'uso di lampade ultraviolette per stimolare la fluorescenza di sostanze grasse e identificare macchie di olio o altro tipo di contaminazione.
- Verifica della pulizia in ambito medico: controllare il grado di pulizia delle apparecchiature farmaceutiche mediante riboflavina.
- Esame sanitario: poiché il liquido del corpo umano e altri inquinanti biologici dei tessuti sono la fonte della riproduzione batterica e dell'odore, l'uso della lampada a raggi ultravioletti è un buon metodo per il corrispondente esame sanitario.
- Indagini su incendio doloso: i vigili del fuoco possono ispezionare la scena di un sospetto incendio, perché sotto la luce ultravioletta si possono trovare schizzi di sostanze chimiche combustibili su pareti, mobili e tappeti.
- Ispezione di documenti: utilizza il rilevamento della fluorescenza UV per identificare patente di guida, passaporto, carta di credito e altri documenti.
- Rilevamento di furti d'auto: rivela prove fluorescenti sull'etichetta dei numeri di identificazione del veicolo 3M illegalmente rimossi dai componenti del veicolo.
- Contraffazione: le luci ultraviolette sono utilizzate in tutto il mondo da esercizi pubblici e dalle banche per il controllo delle banconote

### SPECIFICHE TECNICHE

- Sorgente di luce ultravioletta
- Lunghezza d'onda UVA
- Intensità di irradiazione
- Area di irradiazione
- 1 LED UV-A 365NM
- 290-390 nanometri (Picco 365 nanometri +/- 5nm)
- 30.000µw/cm2 a 38 cm da (15 pollici)
- Fascio centrale raggio Ø30 mm (1,2 pollici), Ø70 mm (2,8 pollici) a una distanza di 38 cm (15 pollici)

# PROMOZIONE PRODOTTI



VALIDA DAL 1 MARZO AL 31 LUGLIO

## VIDEOENDOSCOPIO COMPATTO TASCABILE ARW-5500

Questa è una vera e propria fotocamera per video-endoscopio tascabile, il suo design compatto consente di avvolgere 1 metro di cavo telecamera direttamente avvolgibile all'interno del corpo dello strumento.

Questa videocamera per ispezione è stata progettata per ottimizzare al massimo gli spazi. Grazie alla telecamera Diametro 5,9mm ad alta risoluzione abbinata a un cavo semi-flessibile di un metro si presta a svariate applicazioni in ambito civile e industriale.

Tutte le funzioni sono gestite attraverso un menù di settaggio e una tastiera con 7 tasti funzione pratici e intuitivi.

### CARATTERISTICHE PRINCIPALI

- Compatto e tascabile, dotato di pratico alloggiamento per telecamera a scomparsa
- Cavo della fotocamera semi-flessibile da 5,5 mm con illuminazione a 6 LED e intensità regolabile
- Dotato anche di una torcia posteriore per illuminare zone buie
- Sistema di acquisizione immagini e video su MicroSd card
- set di adattatori compresi nel kit: Gancio, specchio per visione laterale e magnete

PREZZO PROMO  
**€ 255,00**



### SPECIFICHE TECNICHE

- Display
- Controlli monitor
- Diametro testa telecamera
- Risoluzione
- Campo visivo della telecamera
- LCD TFT a colori con diagonale da 3 pollici
- Rotazione di 180°, zoom da 1.5X a 2X, luminosità +/-
- 5.5mm
- 720 HD
- 30 cm (circa)

## VIBROMETRO ACCELEROMETRO ARW-630B

Il misuratore di vibrazioni ARW-630B si basa sull'effetto piezoelettrico che converte il segnale di vibrazione in segnale elettrico, poi, analizzando il segnale ingresso, si rilevano i valori dello spostamento, della velocità e dell'accelerazione. Dotato di display grafico e memoria dati con visualizzazione diretta a display

### CARATTERISTICHE PRINCIPALI

- Dotato di un ampio display grafico retroilluminato a colori con indicazione dei parametri della vibrazione (accelerazione, velocità, spostamento).
- Modalità di adattamento display in funzione all'orientamento di misura (rotazione a 360°)
- Rilevazioni secondo normativa ISO 10816-1 con selezione delle 4 classi di riferimento
- Memoria interna per archiviazione e salvataggio dati (visualizzabili sullo strumento)



PREZZO PROMO  
**€ 330,00**

### SPECIFICHE TECNICHE

- Parametri tecnici
- Sensore
- Campo di misura
- Precisione
- Campi di frequenza
- Indicatori tecnici
- Accelerometro piezoelettrico in ceramica (tipo a taglio)
- Accelerazione: 0.1~199.9 m/s<sup>2</sup>
- Velocità: 0.1~199.9mm/s
- Spostamento: 0.001~1.999mm
- Spostamento vibrazioni: 0.01~0.02mm, ≤±10%, ≥0.02mm, ≤±5%
- Velocità vibrazioni: 0~2.0mm/s, ≤±10%, ≥2.0mm/s, ≤±5%
- Accelerazione vibrazioni: 0~2.0m/s<sup>2</sup>, ≤±10%, ≥2.0m/s<sup>2</sup>, ≤±5%
- Accelerazione: Alta frequenza/Bassa frequenza : 1 KHz ~ 15 KHz (HI)
- Bassa frequenza: 20 Hz ~ 1 KHz (LO)



# PROMOZIONE PRODOTTI



VALIDA DAL 1 MARZO AL 31 LUGLIO

## ANEMOMETRO A VENTOLINA ARW-907

Anemometro portatile digitale impiegato per la misura dei flussi d'aria con rilevazione simultanea dei parametri di velocità, temperatura e umidità con calcolo della portata volumetrica. Strumento dotato di numerose funzioni, come la misurazione dei valori massimo/minimo e medio dei flussi d'aria, blocco della lettura dei dati tramite tasto HOLD e ampio display per una visibilità di più valori in contemporanea.

È ideale per il monitoraggio nei sistemi di climatizzazione e condizionamento in vari ambienti come fabbriche, aziende, edifici pubblici, uffici, case ecc...



### CARATTERISTICHE PRINCIPALI

- Dotato di Ventolina separata con asta telescopica estensibile (540mm completamente estesa)
- Ampio display retro illuminato con una visibilità simultanea dei valori di velocità e temperatura.
- Misurazione dei valori minimo, massimo e medio
- Funzione HOLD per blocco lettura
- Ampia memoria con registrazione fino a 960 dati (Modalità di salvataggio valore singolo o automatico con impostazione intervallo di campionamento da 0 a 9999 sec)
- Funzione di spegnimento automatico
- Avviso di batteria scarica
- Unità di misura selezionabili, m/s, km/h
- Visualizzazione a display della direzione della ventola da 0 a 360° con indicazione punti cardinali N/E/S/O
- Dotato di interfaccia dati USB con software a PC

### SPECIFICHE TECNICHE

- |                                |   |
|--------------------------------|---|
| • Temperatura operativa        | • 0~50°C (32~122°F)   |
| • Temperatura di conservazione | • -40~60°C (-40~140°F)  |
| • Umidità operativa            | • 40~80%RH  |
| • Umidità di conservazione     | • ≤80%RH  |
| • Alimentazione                | • AAA 1.5V Batteria Alcalina *4   |
| • Dimensioni                   | • Strumento: 73x38x194mm,<br>• Sonda a ventolina: 74x35x540mm (completamente stesa) |
| • Peso                         | • Peso strumento: 212,9 g (senza batteria)<br>• Sonda: 180 g                        |



### PARAMETRI DI MISURA

Unità di misura	Campo di misura	Risoluzione	Precisione
<ul style="list-style-type: none"> <li>• m/s (metri al sec.)</li> <li>• ft/min (feet per minute)</li> <li>• Knots (nodi nautica MPH)</li> <li>• km/h(kilometri/ora)</li> <li>• mph (miglia per ora)</li> </ul>	<ul style="list-style-type: none"> <li>• 0.3 - 45.0 m/s</li> <li>• 60 - 8800 ft/min</li> <li>• 0.6 - 88.0 knots</li> <li>• 1 - 140.0 km/h</li> <li>• 0.7 - 100 mph</li> </ul>	<ul style="list-style-type: none"> <li>• 0.01 m/s</li> <li>• 0.01,01,1 ft/min</li> <li>• 0.01 knots</li> <li>• 0.01 km/h</li> <li>• 0.01 mph</li> </ul>	<ul style="list-style-type: none"> <li>• ±3%±0.1</li> <li>• ±3%±20</li> <li>• ±3%±0.2</li> <li>• ±3%±0.4</li> <li>• ±3%±0.2</li> </ul>
<b>Portata</b> <ul style="list-style-type: none"> <li>• CFM (ft cubi/min)</li> <li>• CMM (metri cubi/min)</li> </ul>	<b>Campo di misura</b> <ul style="list-style-type: none"> <li>• 0-999900 ft3/min</li> <li>• 0-999900 m3/min</li> </ul>	<b>Risoluzione</b> <ul style="list-style-type: none"> <li>• 0.001-100</li> <li>• 0.001-100</li> </ul>	<b>Area</b> <ul style="list-style-type: none"> <li>• 0.001 to 9999ft2</li> <li>• 0.001 to 9999m2</li> </ul>
<b>Temperatura</b> <ul style="list-style-type: none"> <li>• C°</li> <li>• F°</li> </ul>	<b>Campo di misura</b> <ul style="list-style-type: none"> <li>• 0-45C°</li> <li>• 32-113F</li> </ul>	<b>Risoluzione</b> <ul style="list-style-type: none"> <li>• 0.1</li> <li>• 0.18</li> </ul>	<b>Precisione</b> <ul style="list-style-type: none"> <li>• ±1.0°C</li> <li>• ±1.8°F</li> </ul>
<b>Umidità</b> <ul style="list-style-type: none"> <li>• %RH</li> </ul>	<b>MIN/MAX</b> <ul style="list-style-type: none"> <li>• 10-90</li> </ul>	<b>Risoluzione</b> <ul style="list-style-type: none"> <li>• 0.1</li> </ul>	<b>Precisione</b> <ul style="list-style-type: none"> <li>• ±5%</li> </ul>



**PREZZO PROMO**  
**€ 128,00**

# PROMOZIONE PRODOTTI



VALIDA DAL 1 MARZO AL 31 LUGLIO

## ANEMOMETRO A FILO CALDO ARW-911

L'Anemometro a filo caldo ARW-911 è uno strumento compatto e maneggevole utilizzato per la misura della velocità e portata dei flussi d'aria. Dotato di un ampio display retroilluminato che permette una visibilità chiara e precisa anche in luoghi con scarsa illuminazione; È ideale per le misurazioni della velocità, temperatura e portata dei flussi d'aria all'interno di condotti grazie alla sua forma ridotta e alla sonda telescopica che consente di raggiungere differenti punti all'interno del condotto.

L'ARW-911 viene utilizzato per la misurazione all'interno di fabbriche, scuole, uffici, case per il controllo e collaudo di impianti di riscaldamento, aspirazione e climatizzazione (HVAC).



### CARATTERISTICHE PRINCIPALI

- Ampio display retroilluminato per una visualizzazione chiara e precisa.
- Controllo e collaudo di impianti di riscaldamento, aspirazione e climatizzazione (HVAC).
- Funzione di conservazione dati (HOLD)
- Misurazione minima, media e massima della velocità dei flussi d'aria
- Interfaccia dati con fornitura di software e cavo USB



### APPLICAZIONI DELL' ANEMOMETRO A FILO CALDO ARW-911

L'anemometro a filo caldo è particolarmente indicato nel settore delle misurazioni industriali, nelle attività di installazione e nella manutenzione degli impianti di condizionamento, aspirazione, riscaldamento e ventilazione in generale.

- Misurazioni ambientali in genere per l'analisi del confort microclimatico HVAC
- Misurazioni di flussi d'aria e portate settore impiantistico, su diffusori, griglie e condotti per il condizionamento, riscaldamento e ventilazione
- Misurazione di cabine di verniciatura, cappe aspiranti, velocità dell'aria prodotte da ventole di raffreddamento

**PREZZO PROMO**  
**€ 260,00**



PARAMETRI DI MISURA			
<b>Unità di misura</b> <ul style="list-style-type: none"> <li>• m/s (metri al sec.)</li> <li>• ft/min (feet per minute)</li> <li>• Knots (nodi nautica MPH)</li> <li>• km/h(kilometri/ora)</li> <li>• mph (miglia per ora)</li> </ul>	<b>Campo di misura</b> <ul style="list-style-type: none"> <li>• 0.3 - 30.0 m/s</li> <li>• 60 - 5904 ft/min</li> <li>• 0.6 - 58.3 knots</li> <li>• 1 - 108.0 km/h</li> <li>• 0.7 - 67 mph</li> </ul>	<b>Risoluzione</b> <ul style="list-style-type: none"> <li>• 0.01 m/s</li> <li>• 0.01,01,1 ft/min</li> <li>• 0.01 knots</li> <li>• 0.01 km/h</li> <li>• 0.01 mph</li> </ul>	<b>Precisione</b> <ul style="list-style-type: none"> <li>• ±3%±0.1</li> <li>• ±3%±20</li> <li>• ±3%±0.2</li> <li>• ±3%±0.4</li> <li>• ±3%±0.2</li> </ul>
<b>Portata</b> <ul style="list-style-type: none"> <li>• CFM (ft cubi/min)</li> <li>• CMM (metri cubi/min)</li> </ul>	<b>Campo di misura</b> <ul style="list-style-type: none"> <li>• 0-999900 ft3/min</li> <li>• 0-999900 m3/min</li> </ul>	<b>Risoluzione</b> <ul style="list-style-type: none"> <li>• 0.001-100</li> <li>• 0.001-100</li> </ul>	<b>Area</b> <ul style="list-style-type: none"> <li>• 0.001 to 9999ft2</li> <li>• 0.001 to 9999m2</li> </ul>
<b>Temperatura</b> <ul style="list-style-type: none"> <li>• C°</li> <li>• F°</li> </ul>	<b>Campo di misura</b> <ul style="list-style-type: none"> <li>• 0- 45C°</li> <li>• 32-113F</li> </ul>	<b>Risoluzione</b> <ul style="list-style-type: none"> <li>• 0.1</li> <li>• 0.18</li> </ul>	<b>Precisione</b> <ul style="list-style-type: none"> <li>• ±1.0°C</li> <li>• ±1.8°F</li> </ul>
<b>Umidità</b> <ul style="list-style-type: none"> <li>• %RH</li> </ul>	<b>MIN/MAX</b> <ul style="list-style-type: none"> <li>• 10-90</li> </ul>	<b>Risoluzione</b> <ul style="list-style-type: none"> <li>• 0.1</li> </ul>	<b>Precisione</b> <ul style="list-style-type: none"> <li>• ±5%</li> </ul>

# PROMOZIONE PRODOTTI



VALIDA DAL 1 MARZO AL 31 LUGLIO

## TERMOCAMERA ARW-322

La termocamera ad infrarossi ARW-322 è una telecamera digitale compatta e maneggevole, progettata per il rilevamento della temperatura senza contatto realizzando immagini termiche professionali. Grazie ad un ampio schermo LCD a colori consente di visualizzare chiaramente le varie problematiche. Per aumentare la differenziazione di temperatura, la termocamera ARW-3220 è dotata di una telecamera a luce visibile.

Le immagini termiche vengono memorizzate nel prodotto e possono essere lette tramite il collegamento con un cavo USB (in dotazione) e PC per la visualizzazione o per la stampa.



### CARATTERISTICHE PRINCIPALI

- Ampio display ad alta definizione
- Dotazione di una telecamera a luce visibile per visualizzazione immagine reale (con possibilità di gestire differenti livelli di sovrapposizione con immagine termografica)
- Un cursore consente di identificare istantaneamente la temperatura più alta e la temperatura più bassa all'interno dell'area di misura visualizzandola sull'immagine termica.
- Tavolozza dei colori selezionabile
- L'indice di emissività può essere aggiustato per aumentare la precisione in caso di rilevazione della temperatura su superficie riflettente

### APPLICAZIONI DELLA TERMOCAMERA AD INFRAROSSI ARW-322



- Controllo di apparecchiature elettroniche, linee di trasmissione e trasformatori
- Ricerca fonti di calore nascoste e dispersione termica
- Ricerca e salvataggio del personale sul luogo dell'incendio
- Analisi delle perdite di calore negli impianti di riscaldamento e installazioni
- Controllo di macchinari e macchine nel campo della manutenzione preventiva. localizzazione del punto del guasto
- Strumento indispensabile nel settore elettrotecnico ed elettronico per il controllo e monitoraggio di impianti, quadri elettrici e apparecchiature elettroniche (componenti e schede)
- Monitoraggio notturno nei reparti di sicurezza

### SPECIFICHE TECNICHE

- Display
- Risoluzioni immagini ad infrarossi
- Angolo di misura
- Intervallo di misurazione della temperatura
- Risoluzione dell'immagine visibile
- Risoluzione LCD
- Distanza messa a fuoco minima
- Sensibilità termica
- Emissività
- Frequenza dei fotogrammi delle immagini termiche
- Lunghezza d'onda
- Messa a fuoco
- Schermo TFT da 2,8" ad angolo completo
- 220x160
- 35°x26°
- Da -20 °C a 450 °C (da -4 ° F a 842 ° F)
- 300.000 pixel
- 320x240
- 0,5m
- 70mk
- Regolabile da 0,01 a 1,00
- 9Hz
- 8-14 um
- Fissa

**PREZZO PROMO**  
**€ 810,00**